

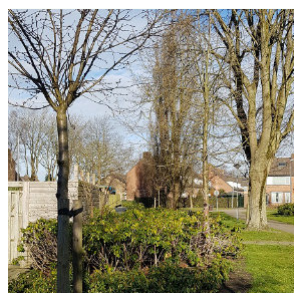
# BuurtNatuurWandeling Grauwe Polder (Etten-Leur)



Loop de route op de kaart en zoek de locaties van de foto's.

Gevonden?

Maak dan de twee vragen bij de foto. Met de juiste letters kan je een zin maken.

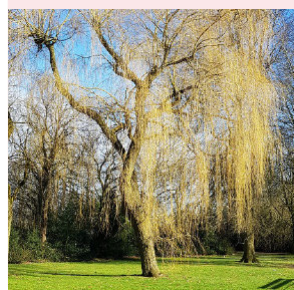


**1 Wat is de naald van een naaldboom**

Een opgerold blaadje                      E  
Een houten stekel                            O

**Hoeveel jonge bomen zijn rechts van dit voetpad geplant (de bomen met 2 paaltjes ernaast)**

3    H  
12     K

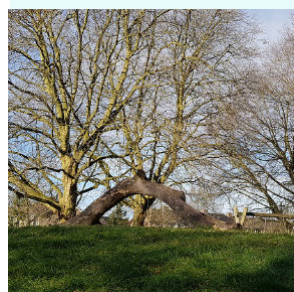


**2 Hoe ziet de rand van een eikenblad eruit**

Golvend    E  
Met scherpe punten                         O

**Welk sportveld zie je naast de treurwilg**

voetbalveld                                     E  
Fitness parcours                                A



**3 Een berk kun je goed herkennen aan**

De witte stam                                    N  
De grote ronde bladeren                    F

**Hoeveel schommels heeft deze speeltuin**

2     E  
4     O





**4 Bij dennen groeien de naalden in tweetallen, bij sparren**

alleen  
in vijftallen

A  
U

**Hoeveel straatkolken (waterafvoer) zijn er bij deze kruising**

2  
4

L  
D



**5 Welke dieren slapen in een boom**

marter en eekhoorn  
egel en koolmees

P  
G

**Aan het eind van de (voor auto's) doodlopende straat, staat een huis met de naam van een boom. Welke boom?**

Notelaer  
Knotwilg

V  
T



**6 Een boom groeit**

Zijn hele leven  
Tot ongeveer 40 jaar

P  
R

**Wat zie je tussen deze bomen hangen**

Eekhoornbruggetjes  
Lampjes

E  
I



**7 Boomschors**

Beschermt de boom tegen kou  
en ziektes  
Vervoert het water van de wortels  
naar de bladeren

E  
I

**Wat zie je aan het eind(rechts) van deze vijver**

Een stuwdammetje  
Een bruggetje

R  
J



**8 Welke deel van de boomstam leeft**

Spinhout  
Kernhout

L  
G

**Om energie te besparen hebben deze woningen een warmtepomp en**

zonnepanelen  
geen ramen

V  
W



**9 Bomen zorgen voor**

Zuurstof  
Regen

V  
R

**Hoeveel zitplaatsen heeft deze bank**

5  
3

A  
U





**10 Met welk feest gebruiken veel mensen een boom**

Kerst  
Verjaardag

A  
E

**Hoeveel boomstompje tel je midden in het pad**

15  
8

N  
L



**11 In een bos groeit alles in lagen. Hoe heet de laag onder de bomen**

Struiken  
Planten & kruiden

L  
K

**Waarvoor zijn de kuilen tussen de oprijpaden**

Wateropvang  
Afvalputten

D  
G



**12 Hoge bomen vangen veel**

Wind  
Vogels

T  
Z

**Waar hoort de hoge schoorsteen bij**

Ketelhuis  
Steenfabriek

E  
O



**13 Wat kijk je uit de boom**

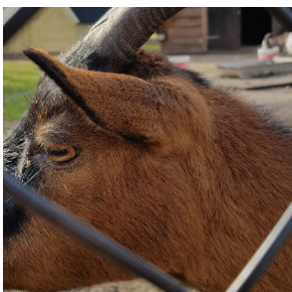
De kat  
Een tak

N  
W

**Wat voor bouwwerkje zie je in de buurt van deze bomen**

Kapel  
Kabouterhuis

B  
P



**14 In een park staan 8 bomen, 2 worden gekapt en 5 worden bijgeplant. Hoeveel bomen zijn er nu**

11  
12

I  
O

**Hoeveel bomen zijn met houten Planken beschermd tegen de geiten**

5  
2

O  
A



**15 Hoe weet je de leeftijd van een boom**

Jaarringen tellen  
Hoogte x 10

E  
A

**Over welke boom gaat het informatiebordje naast dit bord**

Amerikaanse Eik  
Rode Beuk

O  
A





16 In een woonwijk staan 8 bomen.  
In een nieuwe wijk worden 2x zoveel  
bomen geplant. Hoeveel bomen zijn er  
in totaal

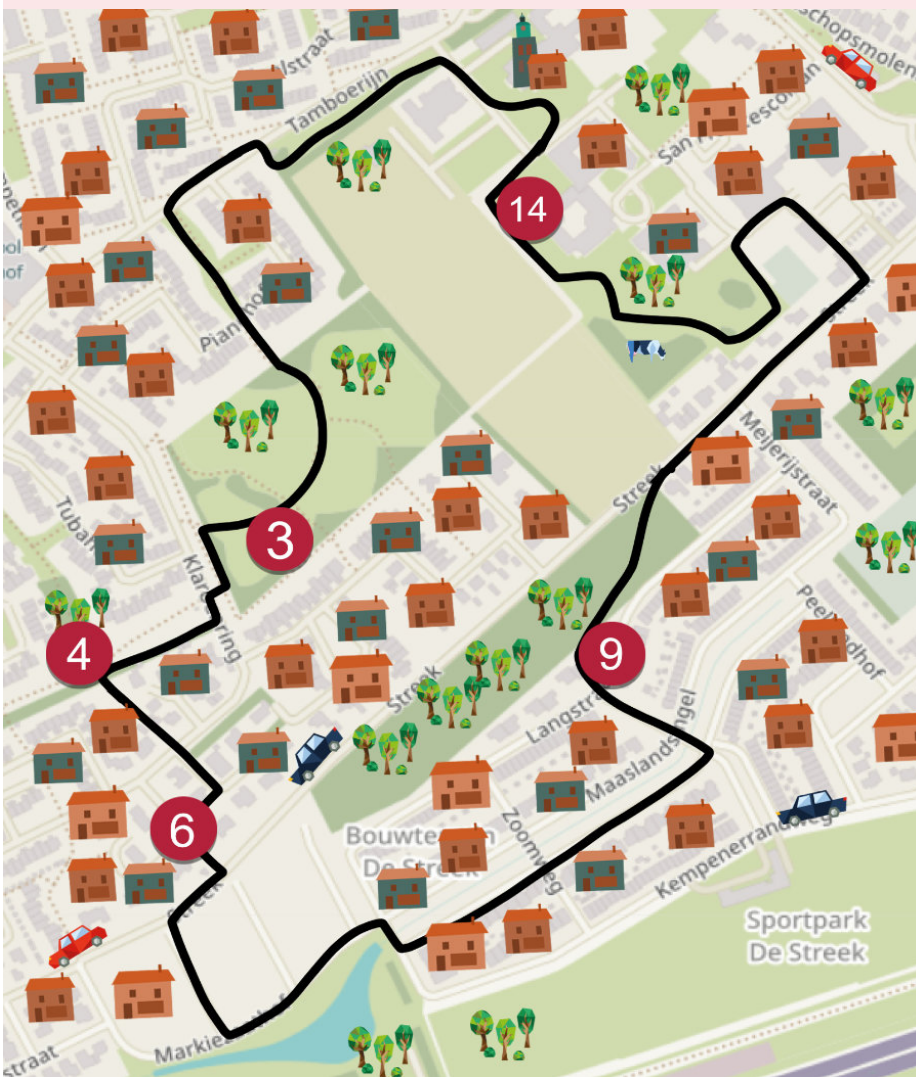
24  
16

T  
D

Hoe ziet de achterkant van deze  
boomstam eruit?

Hol, stukken eruit  
Rond, net als de voorkant

M  
L



### Letters

### Vogelvragen

1 2 3 4 5 6 7 8 9 10 11 12 13 14 15 16

### Locatievragen

1 2 3 4 5 6 7 8 9 10 11 12 13 14 15 16

Stuur je oplossing naar [boekingen@natuurpodium.nl](mailto:boekingen@natuurpodium.nl)

Ben je op zoek naar meer leuke activiteiten voor thuis, in de buurt of in de natuur?  
Kijk op [www.natuurpodium.nl](http://www.natuurpodium.nl) of Facebook [@natuurpodiumboz](https://www.facebook.com/natuurpodiumboz)

